



TAPPI PER VERNICIATURA  
*high temperature protection*



TAPPI E VITERIA IN PLASTICA  
*plastic plugs and plastic screws*

## I NOSTRI PRODOTTI *Our products*



**CHIUSURA FORI**  
*hole and threaded protection*



**PROTEZIONE FILETTI**  
*threaded protections*



**CHIUSURA TUBI**  
*protection and ending pipe*



**ACCESSORI TUBI E ARREDO**  
*accessories pipes*



**PROTEZIONE FLANGE**  
*flanges protection*



**TAPPI PER VERNICIATURA**  
*high temperature protection*



**VITI E ARTICOLI PER IL FISSAGGIO IN PLASTICA**  
*fasteners and fixings*



**ASSEMBLAGGIO**  
*assembling*



**ARTICOLI TECNICI VARI**  
*technical articles*



**PROTEZIONI PER IMBALLAGGI**  
*packaging protection*

## TAPPI PER VERNICIATURA



SOTTOTAPPI CILINDRICI  
Pag. 4



SOTTOTAPPI CILINDRICI PER  
ALTE TEMPERATURE  
Pag. 8



SOTTOTAPPI FLESSIBILE PER  
ALTE TEMPERATURE  
Pag. 9



TAPPI CONICI PER MEDIE  
TEMPERATURE  
Pag. 10



TAPPI CONICI PER ALTE  
TEMPERATURE  
Pag. 12



PUNTALI MORBIDO PER ALTE  
TEMPERATURE  
Pag. 14



TAPPI PER TUBI, FLANGE E  
VALVOLE  
Pag. 17



CAPPELLOTTI IN SILICONE  
PER ALTE TEMPERATURE  
Pag. 20



CAPPELLOTTI IN GOMMA PER  
ALTE TEMPERATURE  
Pag. 23



CAPPELLOTTI CON MANIGLIA  
PER ALTE TEMPERATURE  
Pag. 24



CAPPELLOTTI PER MEDIE  
TEMPERATURE  
Pag. 26



CAPPELLOTTI CON MANIGLIA  
Pag. 29



SPINA CILINDRICA PER ALTE  
TEMPERATURE  
Pag. 31



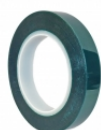
SPINA CON MANIGLIA PER  
ALTE TEMPERATURE  
Pag. 33



SPINA CILINDRICA PER MEDIE  
TEMPERATURE  
Pag. 34



SPINA CON MANIGLIA PER  
MEDIE TEMPERATURE  
Pag. 36



NASTRI ADESIVI POLIESTERE  
VERDE MAX 200°  
Pag. 37



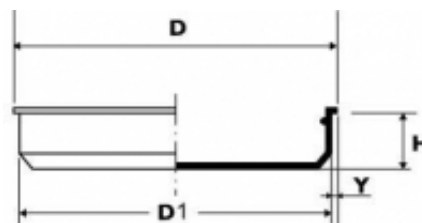
NASTRI ADESIVI POLIESTERE  
BLU MAX 200°  
Pag. 38



DISCHI ADESIVI VERDI MAX  
200°  
Pag. 39

## SOTTOTAPPI CILINDRICI

DESCRIZIONE	
<b>MATERIALE</b>	POLIETILENE (PE - LD)
<b>COLORE</b>	NATURALE
<b>NOTE</b>	



CODICE	D	D1	H	Y	DN	GAS/BSP
ST2	6,5	2	3	2,25	-	-
ST2,5	6,5	2,5	3,5	2	-	-
ST3	6,5	3	4,5	1,75	-	-
ST3,5	7	3,5	4,5	1,75	-	-
ST4	7,5	4	5	1,75	-	-
ST4,5	8	4,5	5	1,75	-	-
ST5	9	5	6	2	-	-
ST5,5	9	5,5	6	1,75	-	-
ST6	9,5	6	6	1,75	-	-
ST6,5	10	6,5	7	1,75	-	-
ST7	10	7	6	1,50	-	-
ST7,5	10,5	7,5	6,5	1,50	-	-
ST8	11	8	7	1,50	-	-
ST8,5	11,5	8,5	7,5	1,50	-	-
ST9	12	9	7,5	1,50	-	G1/8"
ST9,5	12,5	9,5	7,5	1,50	-	-
ST10	13	10	8,5	1,50	-	-
ST10,5	13,5	10,5	8,5	1,50	DN10	-
ST11	14,5	11	8,5	1,75	-	-
ST11,5	14,5	11,5	8,5	1,50	-	-
ST12	14,5	12	9	1,25	-	G1/4"
ST12,5	15,5	12,5	9	1,50	-	-
ST13	16,5	13	9,5	1,75	-	-
ST13,5	16,5	13,5	9,5	1,50	-	-
ST14	17,5	14	10	1,75	-	-
ST14,5	17,5	14,5	9,5	1,50	-	-
ST15	18	15	9,5	1,50	-	-
ST15,5	18,5	15,5	9,5	1,50	DN15	G3/8"
ST16	19,5	16	10	1,75	-	-
ST16,5	19,5	16,5	10,5	1,50	-	-
ST17	20,5	17	10,5	1,75	-	-
ST17,5	21	17,5	10,5	1,75	-	-
ST18	21,5	18	10,5	1,75	-	-

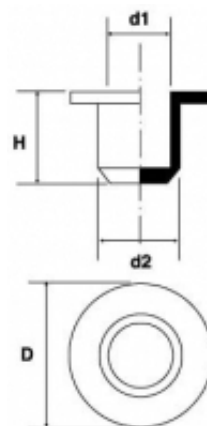
CODICE	D	D1	H	Y	DN	GAS/BSP
ST18,5	23	18,5	10	2,25	-	-
ST19	22	19	10	1,50	-	G1/2"
ST19,5	23	19,5	10,5	1,75	-	-
ST20	23,5	20	11	1,75	-	-
ST20,5	24,5	20,5	10,5	2	DN20	-
ST21	24,5	21	11	1,75	-	G5/8"
ST21,5	25,5	21,5	11	2	-	-
ST22	25,5	22	11	1,75	-	-
ST22,5	26	22,5	10,5	1,75	-	-
ST23	27	23	10,5	2	-	-
ST23,5	27,5	23,5	10,5	2	-	-
ST24	28	24	11,5	2	-	-
ST24,5	28	24,5	10,5	1,75	-	G3/4"
ST25	30	25	11	2,50	-	G3/4"
ST25,5	29	25,5	10,5	1,75	DN25	-
ST26	30,5	26	10,5	2,25	-	-
ST26,5	30	26,5	10,5	1,75	-	-
ST27	31	27	9,5	2	-	-
ST27,5	31	27,5	10,5	1,75	-	-
ST28	32,5	28	10,5	2,25	-	-
ST28,5	32	28,5	10	1,75	-	G7/8"
ST29	32	29	9,5	1,50	-	-
ST29,5	33	29,5	10,5	1,75	-	-
ST30	33	30	10	1,50	-	-
ST30,5	34	30,5	10	1,75	-	-
ST31	36	31	10,5	2,50	-	G1"
ST31,5	35	31,5	10,5	1,75	-	-
ST32	37	32	10,5	2,50	-	-
ST32,5	37,5	32,5	10,5	2,50	DN32	-
ST33	38	33	10,5	2,50	-	-
ST33,5	37,5	33,5	10,5	2	-	-
ST34	38,5	34	10,5	2,25	-	-
ST34,5	38	34,5	10,5	1,75	-	-
ST35	40	35	10,5	2,50	-	-
ST35,5	39	35,5	10,5	1,75	-	-
ST36	41	36	11	2,50	-	-
ST36,5	40	36,5	10,5	1,75	-	-
ST37	42	37	11	2,50	-	-
ST37,5	41,5	37,5	10,5	2	-	-
ST38	43	38	10,5	2,50	-	-
ST38,5	42	38,5	10,5	1,75	-	-
ST39	44	39	10,5	2,50	-	-
ST39,5	43,3	39,5	10,7	1,90	-	G1.1/4"
ST40	45	40	10,5	2,50	-	-
ST41	46	41	10,5	2,50	DN40	-
ST42	46,5	42	10,5	2,25	-	-
ST43	47,8	43	10,7	2,40	-	-
ST44	49	44	10,5	2,50	-	-
ST45	50,8	45	10,6	2,90	-	-
ST46	50,8	46	10	2,40	-	G1.1/2"
ST47	51,5	47	10,5	2,25	-	-
ST48	53	48	10,5	2,50	-	-
ST48,5	52	48,5	10,5	1,75	-	-
ST49	54,5	49	11	2,25	-	-
ST50	54	50	10	2	DN50	-
ST51	56	51	11	2,50	-	-
ST52	57,5	52	11	2,75	-	-

CODICE	D	D1	H	Y	DN	GAS/BSP
ST53	59	53	11	3	-	-
ST53,5	55,5	53,5	9,5	1	-	-
ST54	61	54	11	3,5	-	-
ST55	61	55	10	3	-	-
ST56	63	56	11,5	3,5	-	-
ST56,5	59,5	56,5	10,5	1,50	-	-
ST57	61	57	10	2	-	2"
ST58	65	58	11	3,5	-	2"
ST59	65	59	11	3	-	-
ST60	65	60	11	2,50	-	-
ST61	67,5	61	11	3,25	-	-
ST62	68	62	11	3	-	-
ST63	67	63	9,5	2	-	-
ST63,5	70	63,5	10,5	3,25	-	-
ST64	67,5	64	9,5	1,75	-	-
ST65	69	65	10	2	DN65	-
ST66	72	66	10	3	-	-
ST67	73	67	10	3	-	-
ST68	75	68	11	4	-	-
ST69	75	69	10,5	3	-	-
ST70	74	70	11	2	-	-
ST71	74,5	71	11	1,75	-	-
ST71,5	74,5	71,5	10,5	1,50	-	-
ST72	79	72	12	3,5	-	-
ST73	76,5	73	9,5	1,75	-	-
ST74	77,5	74	10,5	1,75	-	2.1/2"
ST75	79	75	9,5	2	-	-
ST76	80	76	10,5	2	-	-
ST77	81	77	9,5	2	-	-
ST78	82	78	10,5	2	-	-
ST79	83	79	9,6	2	-	-
ST80	84	80	9,5	2	DN80	-
ST81	85	81	9,5	2	-	-
ST82	85,5	82	9,5	1,75	-	-
ST83	86,5	83	9,5	1,75	-	-
ST84	90	84	10	2	-	-
ST84,5	90	84,5	8	2,75	-	-
ST85	88,5	85	9,5	1,75	-	-
ST86	90	86	9,5	2	-	-
ST86,5	89	86,5	10	1,25	-	-
ST87	90,5	87	9,5	1,75	-	-
ST88	91,5	88	9,5	1,75	-	-
ST89	92,5	89	9,5	1,75	-	-
ST90	92,5	90	10	1,25	-	-
ST91	93	91	9,5	1	-	-
ST92	94,5	92	9,5	1,25	-	-
ST93	97	93	9,5	2	-	-
ST94	97	94	9,5	1,5	-	-
ST95	97	95	9	1	-	-
ST96	98	96	9,5	1	-	-
ST97	99	97	9,5	1	-	-
ST98	100	98	10	1	-	-
ST99	102	99	9,5	1,5	-	-
ST100	104,5	100	10,5	2,25	-	-
ST101	105	101	10,5	2	-	-
ST102	106	102	10,5	2	-	-
ST103	106	103	11	1,5	-	-

CODICE	D	D1	H	Y	DN	GAS/BSP
ST104	106,5	104	11	1,25	-	-
ST105	108	105	10,5	1,50	-	-
ST106	109,5	106	10,5	1,75	-	-
ST107	110	107	10,5	1,50	-	-
ST108	111,5	108	10,5	1,75	-	-
ST110	114	110	12,5	2	-	-
ST111	115	111	12,7	2	-	4"
ST112	116	112	10,5	2	-	-
ST115	118,5	115	12	1,75	-	-
ST117	124	117	12	1,75	-	-
ST121	124	121	12	1,50	-	-
ST125	130	125	13,5	2,50	-	-
ST128	132	128	13,5	2,50	2	-
ST130	134	130	13,5	2	-	-
ST132	136,5	132	13	2,25	-	-
ST135	141	135	12,5	3	-	-
ST140	144	140	13,5	2	-	-
ST142	146	142	13,5	2	-	-
ST146	152	146	12	3	-	-
ST150	154	150	14,5	2	-	-
ST152	156	152	15	2	-	-
ST155	161	155	12	3	-	-
ST160	167	160	14	3,5	-	-
ST162	169	162	14	3,5	-	-
ST165	171	165	12	3	-	-
ST167	178	167	12,7	5,5	-	-
ST169	175	169	12	3	-	-
ST170	175,6	170	13,6	2,8	-	-
ST172	177,6	172	13,6	2,8	-	-
ST176	182	176	12	3	-	-
ST180	187	180	14,5	3,5	-	-
ST182	189	182	14,5	3,5	-	-
ST184	194	184	16	5	-	-
ST186	194	186	16	4	-	-
ST190	195,6	190	13,6	2,8	-	-
ST192	197,6	192	13,6	2,8	-	-
ST200	208	200	14	4	-	-
ST202	210	202	14	4	-	-
ST204	208	204	14,2	2	-	-
ST208	220	208	15	6	-	-
ST211	217	211	12	3	-	-
ST214	220	214	13,5	3	-	-
ST221	227	221	12	3	-	-
ST230	236	230	12	3	-	-
ST232	242,6	232	13,5	5,3	-	-
ST233	245	233	16	6	-	-
ST250	259	250	14,5	4,5	-	-
ST252	261	252	14,5	4,5	-	-
ST261	273	261	16	2	-	-
ST285	298	285	18	6,5	-	-
ST302	309,6	302	18,5	3,8	-	-
ST311	324	311	18	6,5	-	-
ST390	400	390	19	5	-	-

## SOTTOTAPPI CILINDRICI PER ALTE TEMPERATURE

DESCRIZIONE	
MATERIALE	GOMMA
COLORE	NERO
NOTE	



CODICE	D	D1	D2	H
STHT3,2	7	1,6	3,2	9
STHT5	11	3,2	5	12
STHT6	12	3,1	6	12
STHT7	13	4,5	7	12
STHT8	14	4,9	8	12
STHT9	15	6,1	9	12
STHT10	16	7	10	12
STHT11	17	8,2	11	12
STHT12	20	9,2	12	12
STHT13	21	10,2	13	14
STHT14	22	11	14	14
STHT15	23	12,2	15	14
STHT16	24	12,9	16	14
STHT17	27	14	17	14
STHT18	28	15	18	14
STHT19	29	16,1	19	14
STHT20	30	17,2	20	14
STHT21	31	18,3	21	14
STHT22	32	19	22	14
STHT23	33	20,1	23	14
STHT24	34	21,6	24	16
STHT25	35	22,2	25	16
STHT26	36	23,5	26	16
STHT27	37	23,6	27	16
STHT28	38	25,2	28	16
STHT29	39	26,6	29	16
STHT30	40	27,9	30	16
STHT40	50	36,4	40	22
STHT47	57	43,2	47	22



## SOTTOTAPPI FLESSIBILE PER ALTE TEMPERATURE

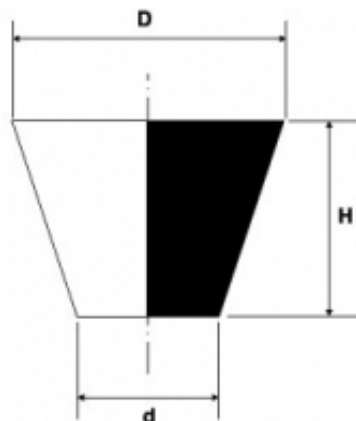
DESCRIZIONE	
<b>MATERIALE</b>	PVC
<b>COLORE</b>	GIALLO
<b>NOTE</b>	RESISTENTE FINO A 220°C



CODICE	D1	D2	METRICO	UNF
STPVCH7.2	7,2	4,4	M8	5/16"
STPVCH9.1	9,1	6,4	M10	3/8"
STPVCH10.3	10,3	7,5		7/16"
STPVCH11.8	11,8	9	M12	1/2"
STPVCH13.5	13,5	10,7	M14	9/16"
STPVCH15.4	15,4	12,6	M16	5/8"
STPVCH19.1	19,1	16,3	M20	3/4"
STPVCH21.6	21,6	18,8	M24	7/8"
STPVCH25.8	25,8	23	M27	1,1/16"
STPVCH30.2	30,2	27,4	M33	1,3/16"

## TAPPI CONICI PER MEDIE TEMPERATURE

DESCRIZIONE	
MATERIALE	EPDM
COLORE	NERO
NOTE	

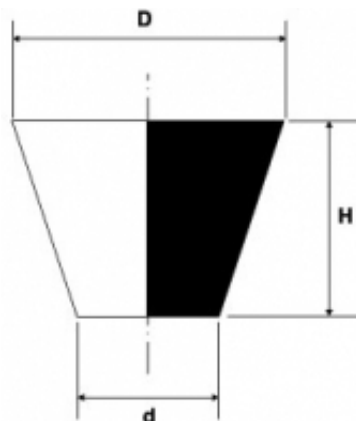


CODICE	D	D1	H	METRICO	GAS	UNF
TRE1.6	1,6	0,4	15,9	-	-	-
TRE2	2	0,5	19,1	M2	-	-
TRE3.2	3,2	0,8	15,9	M2	-	-
TRE3.2B	3,2	1,6	15,9	M3	-	-
TRE4.8	4,8	1,6	15,9	M3, M4	-	-
TRE4.8B	4,8	1,6	19,1	M3, M4	-	-
TRE5.5	5,5	1,2	38,1	M3, M4, M5	-	-
TRE6.4	6,4	3,2	19,1	M5, M6	-	1/4"
TRE6.4B	6,4	3,2	25,4	M5, M6	-	1/4"
TRE8.7	8,7	4,8	15,9	M7, M8	1/16"	5/8"
TRE8.7B	8,7	4,8	25,4	M7, M8	1/16"	5/8"
TRE9.5	9,5	6,4	12,7	M10	1/8"	3/8"
TRE9.5B	9,5	6,4	19,1	M10	1/8"	3/8"
TRE11.1	11,1	8,7	17,5	M12	-	7/16"
TRE11.1B	11,1	6,4	25,4	M10, M12	1/8"	3/8"
TRE11.9	11,9	8,7	20,6	M12	-	7/16"
TRE14.3	14,3	7,9	28,6	M10, M12, M14	1/4"	7/16", 1/2", 9/16"
TRE14.3B	14,3	7,9	25,4	M10, M12, M14	1/4"	7/16", 1/2", 9/16"
TRE15.1	15,1	10,3	25,4	M14, M16	-	1/2", 9/16"
TRE15.9	15,9	11,1	22,2	M14, M16	3/8"	9/16", 5/8"
TRE16.7	16,7	12,7	25,4	M16	3/8"	5/8"
TRE17.5	17,5	11,1	25,4	M14, M16, M18	3/8"	5/8"
TRE19.1	19,1	14,3	14,3	M18, M20	-	3/4"
TRE19.1B	19,1	14,3	25,4	M18, M20	-	3/4"
TRE19.8	19,8	15,9	25,4	M20	1/2"	3/4"
TRE20.3	20,3	15,9	15,9	M20, M22	1/2"	3/4"
TRE23.5	23,5	19,1	19,1	M22, M24	-	7/8"
TRE23.8	23,8	18,3	25,4	M22, M24	-	7/8"
TRE25.4	25,4	19,8	25,4	M24, M27	3/4"	1"
TRE27	27	23	25,4	M27	-	-

CODICE	D	D1	H	METRICO	GAS	UNF
TRE27.9	27,9	23,8	25,4	M30	-	1.1/8"
TRE31.8	31,8	26,2	25,4	M33	-	1.1/4"
TRE33.4	33,4	27	25,4	M33	1"	1.1/4", 1.3/8"
TRE36.5	36,5	30,2	25,4	M36	-	1.3/8"
TRE38.9	38,9	31,8	25,4	M39	-	1.1/2"
TRE41.3	41,3	33,3	25,4	M39, M42	1.1/4"	1.1/2"
TRE42.9	42,9	35,7	25,4	M42	1.1/4"	-
TRE44.5	44,5	37,3	25,4	M48	-	-
TRE46	46	38,1	25,4	M48	1.1/2"	-
TRE50	50	41,3	25,4	-	1.1/2"	-
TRE52.4	52,4	44,5	25,4	M56	-	-
TRE56	56	47,6	25,4	M56	-	-
TRE62.7	62,7	50	25,4	M64	2"	-
TRE63.5	63,5	54	25,4	M64	2"	-
TRE68.3	68,3	57,9	25,4	-	-	-
TRE75	75	61,9	34,9	-	2.1/2"	-
TRE88.9	88,9	76,2	38,1	-	3"	-
TRE101.6	101,6	82,6	38,1	-	-	-
TRE127	127	88,9	50,8	-	4"	-

## TAPPI CONICI PER ALTE TEMPERATURE

DESCRIZIONE	
MATERIALE	SILICONE
COLORE	NATURALE
NOTE	



CODICE	D	D1	H	METRICO	GAS	UNF
TRS1.6	1,6	0,4	15,9	-	-	-
TRS2	2	0,5	19,1	M2	-	-
TRS3.2	3,2	0,8	15,9	-	-	-
TRS3.2B	3,2	1,6	15,9	M3	-	-
TRS4.8	4,8	1,6	15,9	M4	-	-
TRS4.8B	4,8	1,6	19,1	M3, M4	-	-
TRS5.5	5,5	1,2	38,1	M3, M4, M5	-	-
TRS6.4	6,4	3,2	19,1	M5, M6	-	1/4"
TRS6.4B	6,4	3,2	25,4	M5, M6	-	1/4"
TRS8.7	8,7	4,8	15,9	M7, M8	1/16"	5/16"
TRS8.7B	8,7	4,8	25,4	M7, M8	1/16"	5/8"
TRS9.5	9,5	6,4	12,7	M10	1/8"	3/8"
TRS9.5B	9,5	6,4	19,1	M10	1/8"	3/8"
TRS11.1	11,1	8,7	17,5	M12	-	7/16"
TRS11.1B	11,1	6,4	25,4	M10, M12	1/8"	3/8"
TRS11.9	11,9	8,7	20,6	M12	1/4"	7/16", 1/2"
TRS14.3	14,3	7,9	28,6	M10, M12, M14	1/4"	7/16", 1/2", 9/16"
TRS14.3B	14,3	7,9	25,4	M10, M12, M14	1/4"	7/16", 1/2", 9/16"
TRS15.1	15,1	10,3	25,4	M14, M16	1/4"	1/2", 9/16"
TRS15.9	15,9	11,1	22,2	M14, M16	3/8"	9/16", 5/8"
TRS16.7	16,7	12,7	25,4	M15, M16	3/8"	5/8"
TRS17.5	17,5	11,1	25,4	M14, M16, M18	3/8"	5/8"
TRS19.1	19,1	14,3	14,3	M18, M20	-	3/4"
TRS19.1B	19,1	14,3	25,4	M17, M18	1/2"	3/4"
TRS19.8	19,8	15,9	25,4	M20	1/2"	3/4"
TRS20.3	20,3	15,9	15,9	M20, M22	1/2"	3/4"
TRS23.5	23,5	19,1	19,1	M22, M24	-	7/8"
TRS23.8	23,8	18,3	25,4	M22, M24	5/8"	7/8", 1"
TRS25.4	25,4	19,8	25,4	M27	3/4"	-
TRS27	27	23	25	M27, M30	-	1.1/8"

CODICE	D	D1	H	METRICO	GAS	UNF
TRS27.9	27,9	23,8	25,4	M30	-	1.1/8"
TRS31.8	31,8	26,2	25,4	M30, M33	-	1.1/4"
TRS33.4	33,4	27	25,4	M33	1"	1.1/4", 1.3/8"
TRS36.5	36,5	30,2	25,4	M36	-	1.3/8"
TRS38.9	38,9	31,8	25,4	M39	-	1.1/2"
TRS41.3	41,3	33,3	25,4	M39, M42	1.1/4"	1.1/2"
TRS42.9	42,9	35,7	25,4	M42	1.1/4"	-
TRS44.5	44,5	37,3	25,4	M48	-	-
TRS46	46	38,1	25,4	M48	1.1/2"	-
TRS50	50	41,3	25,4	-	1.1/2"	-
TRS52.4	52,4	44,5	25,4	M56	-	-
TRS56	56	47,6	25,4	M56	-	-
TRS62.7	62,7	50	25,4	M64	2"	-
TRS63.5	63,5	54	25,4	M64	2"	-
TRS68.3	68,3	57,9	25,4	-	-	-
TRS75	75	61,9	34,9	-	2.1/2"	-
TRS88.9	88,9	76,2	38,1	-	3"	-
TRS101.6	101,6	82,6	38,1	-	-	-
TRS127	127	88,9	50,8	-	4	-

## PUNTALI MORBIDO PER ALTE TEMPERATURE

DESCRIZIONE	
<b>MATERIALE</b>	PVC
<b>COLORE</b>	GIALLO
<b>NOTE</b>	RESISTENTE FINO A 220°C



CODICE	D	H
PMHT2X13	2	13
PMHT2.8x13	2,8	13
PMHT3.2x13	3,2	13
PMHT3.6x13	3,6	13
PMHT3.9x13	3,9	13
PMHT3.9x25	3,9	25
PMHT4.4x13	4,4	13
PMHT4.4x19	4,4	19
PMHT4.4x25	4,4	25
PMHT4.8x13	4,8	13
PMHT4.8x25	4,8	25
PMHT5.2x13	5,2	13
PMHT5.5x13	5,5	13
PMHT5.5x25	5,5	25
PMHT5.9x13	5,9	13
PMHT5.9x25	5,9	25
PMHT6.4x13	6,4	13
PMHT6.4x25	6,4	25
PMHT7x13	7	13
PMHT7.7x13	7,7	13
PMHT7.7x19	7,7	19
PMHT7.7x25	7,7	25
PMHT7.9x13	7,9	13
PMHT7.9x19	7,9	19
PMHT7.9x25	7,9	25
PMHT8.3x25	8,3	25
PMHT8.7x13	8,7	13
PMHT8.7x19	8,7	19
PMHT9.5x13	9,5	13
PMHT9.5x19	9,5	19
PMHT9.5x25	9,5	25
PMHT10.3x13	10,3	13
PMHT10.3x25	10,3	25

CODICE	D	H
PMHT11.1x13	11,1	13
PMHT11.1x19	11,1	19
PMHT11.1x25	11,1	25
PMHT11.9x13	11,9	13
PMHT11.9x19	11,9	19
PMHT11.9x25	11,9	25
PMHT12.7x13	12,7	13
PMHT12.7x19	12,7	19
PMHT13.5x13	13,5	13
PMHT13.5x25	13,5	25
PMHT13.8x13	13,8	13
PMHT13.8x25	13,8	25
PMHT14.3x13	14,3	13
PMHT14.3x25	14,3	25
PMHT15.2x13	15,2	13
PMHT15.2x19	15,2	19
PMHT15.9x13	15,9	13
PMHT15.9x19	15,9	19
PMHT15.9x25	15,9	25
PMHT17.4x13	17,4	13
PMHT17.4x19	17,4	19
PMHT17.4x25	17,4	25
PMHT19.1x13	19,1	13
PMHT19.1x19	19,1	19
PMHT19.1x25	19,1	25
PMHT19.9x25	19,9	25
PMHT20.6x13	20,6	13
PMHT20.6x25	20,6	25
PMHT20.6x38	20,6	38
PMHT21.4x13	21,4	13
PMHT21.4x25	21,4	25
PMHT22.2x25	22,2	25
PMHT22.2x38	22,2	38
PMHT23.8x13	23,8	13
PMHT23.8x25	23,8	25
PMHT23.8x38	23,8	38
PMHT24.6x25	24,6	25
PMHT24.6x38	24,6	38
PMHT25.4x13	25,4	13
PMHT25.4x25	25,4	25
PMHT26.3x13	26,3	13
PMHT26.3x25	26,3	25
PMHT26.9x13	26,9	13
PMHT26.9x25	26,9	25
PMHT26.9x38	26,9	38
PMHT28.6x25	28,6	25
PMHT28.6x38	28,6	38
PMHT30.2x25	30,2	25
PMHT30.2x38	30,2	38
PMHT30.2x50	30,2	50
PMHT31.8x25	31,8	25
PMHT31.8x38	31,8	38
PMHT31.8x50	31,8	50
PMHT34.9x25	34,9	25
PMHT34.9x38	34,9	38
PMHT34.9x50	34,9	50
PMHT38.1x25	38,1	25

CODICE	D	H
PMHT38.1x38	38,1	38
PMHT38.1x50	38,1	50
PMHT41.3x25	41,3	25
PMHT41.3x38	41,3	38
PMHT41.3x50	41,3	50
PMHT44.5x25	44,5	25
PMHT44.5x38	44,5	38
PMHT44.5x50	44,5	50
PMHT47.6x25	47,6	25
PMHT47.6x50	47,6	50
PMHT50.8x25	50,8	25
PMHT50.8x50	50,8	50



## TAPPI PER TUBI, FLANGE E VALVOLE

DESCRIZIONE	
<b>MATERIALE</b>	POLIETILENE
<b>COLORE</b>	NATURALE
<b>NOTE</b>	



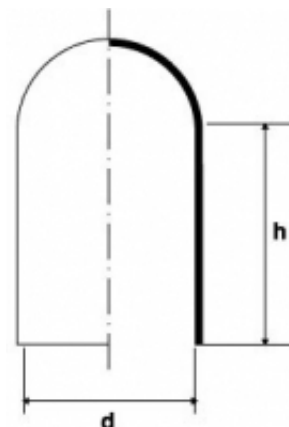
CODICE	D	H	GAS
TXT4	4	18,8	-
TXT5	5	18,8	-
TXT6	6	18,5	-
TXT6,35	6,35	18,5	-
TXT7	7	18,5	-
TXT8	8	19,8	-
TXT9,6	9,6	18,8	G1/8"
TXT10	10	18,8	1/8"
TXT11	11	19,7	-
TXT11,5	11,5	19,7	-
TXT12	12	19,6	-
TXT12,7	12,7	19,9	-
TXT13	13	19,9	G1/4"
TXT13,7	13,7	19,9	1/4"
TXT14	14	16,7	-
TXT15	15	20,1	-
TXT15,5	15,5	16,7	-
TXT16	16	16,7	-
TXT17,2	17,2	18	3/8"
TXT18	18	18	-
TXT18,5	18,5	18	-
TXT19	19	18	-
TXT20	20	21,3	-
TXT21,3	21,3	20,8	1/2"
TXT22	22	20,8	-
TXT23,2	23,2	21	-
TXT24	24	21	-
TXT24,8	24,8	21	-
TXT25,4	25,4	21	-
TXT26	26	25	-
TXT26,9	26,9	25	3/4"
TXT28,5	28,5	25	-
TXT29	29	25	-

CODICE	D	H	GAS
TXT30	30	25,6	-
TXT31,8	31,8	19,2	-
TXT33,7	33,7	19,2	1"
TXT35	35	25,6	-
TXT36,5	36,5	20,6	-
TXT38	38	20,6	-
TXT40	40	25,6	-
TXT41,3	41,3	20	-
TXT42,4	42,4	25,3	1.1/4"
TXT44,5	44,5	21,2	-
TXT45,4	45,4	21,2	-
TXT47,5	47,5	25	-
TXT48,3	48,3	30	1.1/2"
TXT51	51	29,5	-
TXT52	52	30,8	-
TXT52,8	52,8	30,8	-
TXT54	54	30	1.3/4"
TXT55	55	30	-
TXT57	57	30	-
TXT60,3	60,3	27,8	2"
TXT63,5	63,5	28	-
TXT65	65	28	-
TXT67	67	35,4	-
TXT70	70	35,4	-
TXT73	73	29	2.1/2"
TXT75	75	29	-
TXT76,2	76	29	2.1/2"
TXT77	77	30,5	-
TXT78	78	30,5	-
TXT80	80	30,5	-
TXT82	82	30,5	-
TXT83	83	30,5	-
TXT85	85	30,5	-
TXT88,9	88,9	35,6	3"
TXT90	90	30	-
TXT92,4	92,4	30	-
TXT95	95	39	-
TXT98	98	31	-
TXT100	100	31	-
TXT101,6	101,6	29,5	3.1/2"
TXT103	103	41	-
TXT106	106	41	-
TXT108	108	38,6	-
TXT110	110	38,6	-
TXT114,3	114,3	40,3	4"
TXT117,5	117,5	41,5	-
TXT121	121	39	-
TXT125	125	39	-
TXT127	127	36,2	-
TXT130	130	40	-
TXT133	133	40	-
TXT136	136	40	-
TXT138	138	32,5	-
TXT139,7	139,7	40	5"
TXT141,3	141,3	40	5"
TXT146	146	40	-
TXT148	148	39	-

CODICE	D	H	GAS
TXT152,4	152,4	39	-
TXT156	156	40	-
TXT159	159	49,5	-
TXT160	160	49,5	-
TXT165	165	40	-
TXT168,3	168,3	39,6	6"
TXT170	170	45	-
TXT176	176	42	-
TXT177,8	177,8	42	-
TXT180	180	50,5	-
TXT185	185	40	-
TXT190	190	42	-
TXT193,7	193,7	42	-
TXT200	200	50,7	-
TXT210	210	40	-
TXT219,1	219,1	44,6	8"
TXT225	225	40,3	-
TXT232	232	40	-
TXT242	242	50	-
TXT245	245	50	-
TXT250	250	40,3	-
TXT267	267	43	-
TXT273	273	51,6	10"
TXT315	315	50	-
TXT323,9	323,9	49,5	12"
TXT355,6	355,6	56,8	14"
TXT366	366	54	-
TXT400	400	65	-
TXT406,4	406,4	63,3	16"
TXT419	419	58	-
TXT450	450	65	-
TXT457,2	457,2	64,5	18"
TXT508	508	67,5	20"
TXT558,8	558,8	76	22"
TXT609,6	609,6	63,8	24"
TXT660,4	660,4	105	26"
TXT711,2	711,2	120	28"
TXT762	762	120	30"
TXT812,8	812,8	120	32"
TXT863,6	863,6	170	-
TXT914,4	914,4	150	36"
TXT965,2	965,2	120	-
TXT1016	1016	180	40"
TXT1066,8	1066,8	185	42"
TXT1117,6	1117,6	185	44"
TXT1219,2	1219,2	200	48"
TXT1320,8	1320,8	150	52"
TXT1422,4	1422,4	215	56"
TXT1524	1524	220	60"
TXT1625,6	1625,6	230	64"

## CAPPELOTTI IN SILICONE PER ALTE TEMPERATURE

DESCRIZIONE	
MATERIALE	SILICONE
COLORE	NATURALE
NOTE	



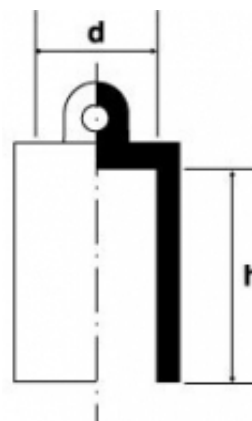
CODICE	D	H	METRICO	GAS	UNF
CS0.5	0,5	12,7	-	-	-
CS1.6	1,6	19,1	-	-	1/16"
CS1.8	1,8	25,4	-	-	-
CS2.4	2,4	19,1	-	-	-
CS2.4B	2,4	25,4	-	-	-
CS2.5	2,5	12,7	-	-	-
CS2.5B	2,5	25,4	-	-	-
CS2.8	2,8	19,1	M3	-	-
CS2.8B	2,8	25,4	M3	-	-
CS3.2	3,2	12,7	-	-	-
CS3.2B	3,2	25,4	-	-	-
CS3.5	3,5	12,7	-	-	-
CS3.5B	3,5	25,4	-	-	-
CS3.8	3,8	19,1	M4	-	-
CS3.8B	3,8	25,4	M4	-	-
CS4	4	12,7	M4	-	-
CS4B	4	25,4	M4	-	-
CS4C	4	38,1	M4	-	-
CS4.4	4,4	12,7	-	-	3/16"
CS4.4B	4,4	25,4	-	-	3/16"
CS4.4C	4,4	38,1	-	-	3/16"
CS4.6	4,6	25,4	-	-	3/16"
CS4.8	4,8	12,7	M5	-	-
CS4.8B	4,8	25,4	M5	-	-
CS5.5	5,5	25,4	-	-	-
CS5.7	5,7	12,7	M6	-	-
CS5.7B	5,7	25,4	M6	-	-
CS5.7C	5,7	38,1	M6	-	-
CS5.9	5,9	12,7	M6	-	-
CS5.9B	5,9	25,4	M6	-	-

CODICE	D	H	METRICO	GAS	UNF
CS5.9C	5,9	38,1	-	-	-
CS6.4	6,4	25,4	-	-	-
CS6.4B	6,4	38,1	-	-	-
CS7.1	7,1	12,7	-	-	5/16"
CS7.1B	7,1	25,4	-	-	5/16"
CS7.5	7,5	38,1	M8	-	5/16"
CS7.9	7,9	25,4	M8	-	-
CS7.9B	7,9	38,1	M8	-	-
CS8.7	8,7	25,4	M8	-	-
CS9	9	38,1	-	-	-
CS9.5	9,5	12,7	M10	-	-
CS9.5B	9,5	19,1	M10	-	-
CS9.5C	9,5	25,4	M10	-	-
CS9.5D	9,5	38,1	M10	-	-
CS10.3	10,3	25,4	-	-	-
CS11.1	11,1	25,4	-	-	7/16"
CS11.6	11,6	25,4	M12	-	-
CS11.6B	11,6	38,1	M12	-	-
CS11.9	11,9	25,4	M12	-	1/2"
CS12.2	12,2	38,1	-	-	1/2"
CS12.7	12,7	38,1	-	1/4"	1/2"
CS12.7B	12,7	76,2	-	1/4"	1/2"
CS12.7C	12,7	101,6	-	1/4"	-
CS13.6	13,6	38,1	M14	-	-
CS13.6B	13,6	76,2	M14	-	-
CS14.3	14,3	16,7	M15	-	-
CS14.3B	14,3	27,9	M15	-	-
CS14.3C	14,3	38,1	M15	-	-
CS15.2	15,2	38,1	-	-	-
CS15.9	15,9	31,8	M17	3/8"	5/8"
CS15.9B	15,9	38,1	M17	3/8"	5/8"
CS15.9C	15,9	57,2	M17	3/8"	5/8"
CS17.5	17,5	15,9	-	-	-
CS17.5B	17,5	38,1	-	-	-
CS17.5C	17,5	44,5	-	-	-
CS17.5D	17,5	63,5	-	-	-
CS18.5	18,5	38,1	-	-	-
CS18.5B	18,5	109,9	-	-	-
CS19.1	19,1	38,1	M20	-	3/4"
CS19.1B	19,1	48,9	M20	-	3/4"
CS19.1C	19,1	88,9	M20	-	3/4"
CS19.1D	19,1	109,2	M20	-	3/4"
CS20.6	20,6	25,4	M22	1/2"	7/8"
CS20.6B	20,6	38,1	M22	1/2"	7/8"
CS21.5	21,5	72,2	M22	-	7/8"
CS22.2	22,2	38,1	-	-	-
CS23.8	23,8	38,1	M24	-	-
CS24.6	24,6	38,1	-	-	-
CS24.6B	24,6	101,6	-	-	-
CS25.4	25,4	20,8	M27	-	-
CS25.4B	25,4	38,1	M27	-	-
CS25.4C	25,4	50,8	M27	-	-
CS27.5	27,5	76,2	-	-	-
CS28.6	28,6	38,1	M30	-	-
CS30.1	30,1	59	-	-	-
CS31.8	31,8	38,1	M33	1"	1. 1/4"
CS38.1	38,1	25,4	-	-	1. 1/2"

CODICE	D	H	METRICO	GAS	UNF
CS38.1B	38,1	38,1	-	-	1. 1/2"
CS38.1C	38,1	44,5	-	-	1. 1/2"
CS41.3	41,3	50,8	-	1. 1/4"	-
CS44.5	44,5	38,1	-	-	1. 3/4"
CS44.5B	44,5	50,8	-	-	1. 3/4"
CS47.6	47,6	50,8	-	1. 1/2"	-
CS50.8	50,8	50,8	-	-	-
CS53.5	53,5	50,8	-	-	-

## CAPPELLOTTI IN GOMMA PER ALTE TEMPERATURE

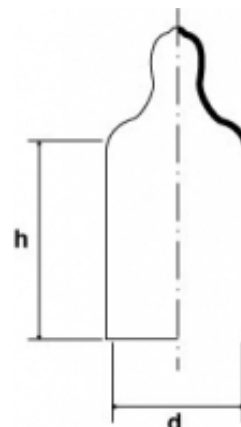
DESCRIZIONE	
MATERIALE	GOMMA
COLORE	NERO
NOTE	



CODICE	D	H
CAPHT5	5.1	23.5
CAPHT6	6.1	25
CAPHT7	7.1	24
CAPHT8	8.1	24.5
CAPHT9	9.1	25
CAPHT10	10	29.5
CAPHT11	11	29
CAPHT12	12	29
CAPHT13	13	29
CAPHT14	14	28.5
CAPHT15	15	29.5
CAPHT16	16	28
CAPHT17	17	29.5
CAPHT18	18	28.5
CAPHT19	19	29.5
CAPHT20	20	28.5
CAPHT21	21	34.5
CAPHT22	22	34
CAPHT23	23	34.5
CAPHT24	24	34
CAPHT25	25	34.5
CAPHT26	26	34.5
CAPHT27	27	33.5
CAPHT28	28	33.5
CAPHT29	29	35
CAPHT30	30	34.5

## CAPPELLOTTI CON MANIGLIA PER ALTE TEMPERATURE

DESCRIZIONE	
<b>MATERIALE</b>	PVC
<b>COLORE</b>	GIALLO
<b>NOTE</b>	RESISTENTE FINO A 220°C



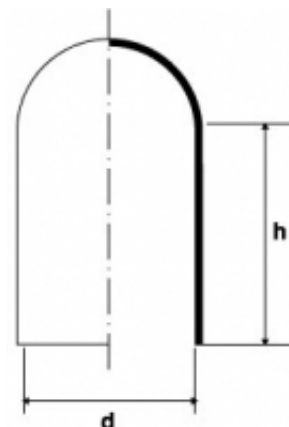
CODICE	D	H	METRICO	GAS	UNF	GAS/BSP
CAPMHT3,6	3,6	13	M4		-	-
CAPMHT4,8	4,8	13	M4		-	-
CAPMHT5,3	5,3	13	M6		7/32"	-
CAPMHT6,1	6,1	13	-		1/4"	-
CAPMHT7,5	7,5	13	-		-	-
CAPMHT7,5B	7,5	25	-		-	-
CAPMHT7,7	7,7	13	M8		5/16"	-
CAPMHT7,7B	7,7	25	-		-	-
CAPMHT8,7	8,7	13	-		-	-
CAPMHT8,7B	8,7	25	-		-	-
CAPMHT9,3	9,3	13	M10		3/8"	1/8"
CAPMHT9,3B	9,3	25	-		-	-
CAPMHT9,7	9,7	13	-		-	-
CAPMHT9,7B	9,7	25	-		-	-
CAPMHT10,8	10,8	13	-		7/16"	-
CAPMHT10,8	10,8	25	-		-	-
CAPMHT11,1	11,1	13	-		-	-
CAPMHT11,1B	11,1	25	-		-	-
CAPMHT11,9	11,9	13	M12		1/2"	-
CAPMHT11,9B	11,9	25	-		-	-
CAPMHT12,4	12,4	13	-		1/2"	1/4"
CAPMHT13,2	13,2	13	M14		17/32"	-
CAPMHT13,2B	13,2	25	-		-	-
CAPMHT14,3	14,3	25	M15		9/16"	-
CAPMHT15,3	15,3	13	M16		-	-
CAPMHT15,3B	15,3	25	-		-	-
CAPMHT15,9	15,9	25	-		5/8"	3/8"
CAPMHT16,3	16,3	13	M18		11/16"	-
CAPMHT16,3B	16,3	25	-		-	-
CAPMHT17,4	17,4	13	M18		-	-



CODICE	D	H	METRICO	GAS	UNF	GAS/BSP
CAPMHT17,4B	17,4	25	M18		-	-
CAPMHT18,8	18,8	13	M20		3/4"	-
CAPMHT18,8B	18,8	25	-		-	-
CAPMHT20	20	13	-		-	-
CAPMHT20B	20	25	-		-	-
CAPMHT20,6	20,6	13	M22		13/16"	1/2"
CAPMHT20,6B	20,6	25	-		-	-
CAPMHT22	22	25	-		7/8"	5/8"
CAPMHT23,8	23,8	25	-		-	-
CAPMHT24,6	24,6	13	M25		-	-
CAPMHT24,6B	24,6	25	M25		-	-
CAPMHT25,1	25,1	25	M26		1"	-
CAPMHT26,9	26,9	25	-		-	-
CAPMHT28,6	28,6	25	M30		1.1/8"	7/8"
CAPMHT28,6B	28,6	38	M30		1.1/8"	7/8"
CAPMHT31,2	31,2	38	M32		1.1/4"	1"
CAPMHT34,9	34,9	25	M35		1.3/8"	-
CAPMHT34,9B	34,9	38	M35		1.3/8"	-
CAPMHT38,1	38,1	38	M39		1.1/2"	-
CAPMHT38,1B	38,1	50	M39		1.1/2"	-
CAPMHT40,8	40,8	38	-		1.5/8"	-
CAPMHT41,3	41,3	38	M42		-	1.1/4"
CAPMHT41,3B	41,3	50	M42		-	1.1/4"
CAPMHT44,5	44,5	38,8	M45		-	1.3/8"
CAPMHT44,5B	44,5	50	M45		-	1.3/8"
CAPMHT50,8	50,8	50	-		-	2"

## CAPPELOTTI PER MEDIE TEMPERATURE

DESCRIZIONE	
MATERIALE	NEOPRENE
COLORE	NERO
NOTE	



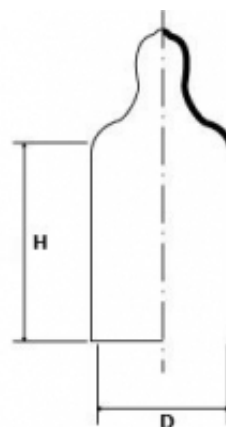
CODICE	D	H	METRICO	GAS	UNF
CE0.5	0,5	12,7	-	-	-
CE1.6	1,6	19,1	-	-	1/16"
CE1.8	1,8	25,4	-	-	1/16"
CE2.4	2,4	19,1	-	-	-
CE2.4B	2,4	25,4	-	-	-
CE2.5	2,5	12,7	-	-	-
CE2.5B	2,5	25,4	-	-	-
CE2.8	2,8	19,1	M3	-	-
CE2.8B	2,8	25,4	M3	-	-
CE3.2	3,2	12,7	-	-	-
CE3.2B	3,2	25,4	-	-	-
CE3.5	3,5	12,7	-	-	-
CE3.5B	3,5	25,4	-	-	-
CE3.8	3,8	19,1	M4	-	-
CE3.8B	3,8	25,4	M4	-	-
CE4	4	12,7	M4	-	-
CE4B	4	25,4	M4	-	-
CE4C	4	38,1	M4	-	-
CE4.4	4,4	12,7	-	-	3/16"
CE4.4B	4,4	25,4	-	-	3/16"
CE4.4C	4,4	38,1	-	-	3/16"
CE4.6	4,6	25,4	-	-	3/16"
CE4.8	4,8	12,7	M5	-	-
CE4.8B	4,8	25,4	M5	-	-
CE5.5	5,5	25,4	-	-	-
CE5.7	5,7	12,7	M6	-	-
CE5.7B	5,7	25,4	M6	-	-
CE5.7C	5,7	38,1	M6	-	-
CE5.9	5,9	12,7	M6	-	1/4"
CE5.9B	5,9	25,4	M6	-	1/4"

CODICE	D	H	METRICO	GAS	UNF
CE5.9C	5,9	38,1	M6	-	1/4"
CE6.4	6,4	25,4	-	-	-
CE6.4B	6,4	38,1	-	-	-
CE7.1	7,1	12,7	-	-	5/16"
CE7.1B	7,1	25,4	-	-	5/16"
CE7.5	7,5	38,1	M8	1/16"	5/16"
CE7.9	7,9	25,4	M8	-	-
CE7.9B	7,9	38,1	M8	-	-
CE8.7	8,7	25,4	-	-	-
CE9	9	38,1	-	-	-
CE9.5	9,5	12,7	M10	1/8"	-
CE9.5B	9,5	19,1	M10	1/8"	-
CE9.5C	9,5	25,4	M10	1/8"	-
CE9.5D	9,5	38,1	M10	1/8"	-
CE10.3	10,3	25,4	-	-	-
CE11.1	11,1	25,4	-	-	7/16"
CE11.6	11,6	25,4	-	-	-
CE11.6B	11,6	38,1	M12	-	-
CE11.9	11,9	25,4	M12	-	1/2"
CE12.2	12,2	38,1	-	-	1/2"
CE12.7	12,7	38,1	-	1/4"	1/2"
CE12.7B	12,7	76,2	-	1/4"	1/2"
CE12.7C	12,7	101,6	-	1/4"	1/2"
CE13.6	13,6	38,1	M14	-	-
CE13.6B	13,6	76,2	M14	-	-
CE14.3	14,3	16,7	M15	-	-
CE14.3B	14,3	27,9	M15	-	-
CE14.3C	14,3	38,1	M15	-	-
CE15.2	15,2	38,1	-	-	-
CE15.9	15,9	31,8	M17	3/8"	5/8"
CE15.9B	15,9	38,1	M17	3/8"	5/8"
CE15.9C	15,9	57,2	M17	3/8"	5/8"
CE17.5	17,5	15,9	-	-	-
CE17.5B	17,5	38,1	-	-	-
CE17.5C	17,5	44,5	-	-	-
CE17.5D	17,5	63,5	-	-	-
CE18.5	18,5	38,1	-	-	-
CE18.5B	18,5	109,9	-	-	-
CE19.1	19,1	38,1	M20	-	3/4"
CE19.1B	19,1	48,9	M20	-	3/4"
CE19.1C	19,1	88,9	M20	-	3/4"
CE19.1D	19,1	109,2	M20	-	3/4"
CE20.6	20,6	25,4	M22	1/2"	7/8"
CE20.6B	20,6	38,1	M22	1/2"	7/8"
CE21.5	21,5	72,2	M22	-	7/8"
CE22.2	22,2	38,1	-	-	-
CE23.8	23,8	38,1	M24	-	-
CE24.6	24,6	38,1	-	-	-
CE24.6B	24,6	101,6	-	-	-
CE25.4	25,4	20,8	M27	-	1"
CE25.4B	25,4	38,1	M27	-	1"
CE25.4C	25,4	50,8	M27	-	1"
CE27.5	27,5	76,2	-	-	-
CE28.6	28,6	38,1	M30	-	-
CE30.1	30,1	59	-	-	-
CE31.8	31,8	38,1	M33	1"	1.1/4"
CE38.1	38,1	25,4	M39	-	1.1/2"

CODICE	D	H	METRICO	GAS	UNF
CE38.1B	38,1	38,1	M39	-	1.1/2"
CE38.1C	38,1	44,5	M39	-	1.1/2"
CE41.3	41,3	50,8	-	1.1/4"	-
CE44.5	44,5	38,1	-	-	1.3/4"
CE44.5B	44,5	50,8	-	-	1.3/4"
CE47.6	47,6	50,8	-	1.1/2"	-
CE50.8	50,8	50,8	-	-	-
CE53.8	53,8	50,8	-	-	-

## CAPPELLOTTI CON MANIGLIA

DESCRIZIONE	
<b>MATERIALE</b>	PVC
<b>COLORE</b>	NERO
<b>NOTE</b>	

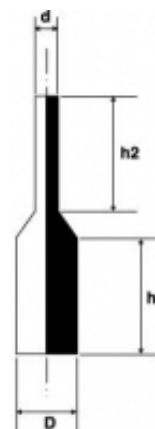


CODICE	D	H	METRICO	UNF	GAS/BSP
CAPM3,6	3,6	13	M4		
CAPM4,8	4,8	13	M4		
CAPM5,3	5,3	13	M6	7/32"	
CAPM6,1	6,1	13		1/4"	
CAPM7,5	7,5	13		-	
CAPM7,5B	7,5	25		-	
CAPM7,7	7,7	13	M8	5/16"	
CAPM7,7B	7,7	25		-	
CAPM8,7	8,7	13			
CAPM8,7B	8,7	13			
CAPM9,3	9,3	13	M10	3/8"	1/8"
CAPM9,3B	9,3	25		-	
CAPM9,7	9,7	13		-	
CAPM9,7B	9,7	25		-	
CAPM10,8	10,8	13		7/16"	
CAPM10,8B	10,8	25		-	
CAPM11,1	11,1	13		-	
CAPM11,1B	11,1	25		-	
CAPM11,9	11,9	13	M12	1/2"	
CAPM11,9B	11,9	25		-	
CAPM12,4	12,4	13		1/2"	1/4"
CAPM12,4B	12,4	25		1/2"	1/4"
CAPM13,2	13,2	13	M14	17/32"	
CAPM13,2B	13,2	25		-	
CAPM14,3	14,3	25	M15	9/16"	
CAPM15,3	15,3	13	M16	-	
CAPM15,3B	15,3	25		-	
CAPM15,9	15,9	25		5/8"	3/8"
CAPM16,3	16,3	13	M18	11/16"	
CAPM16,3B	16,3	25		-	

CODICE	D	H	METRICO	UNF	GAS/BSP
CAPM17,4	17,4	13	M18		
CAPM17,4B	17,4	25	M18		
CAPM18,8	18,8	13	M20	3/4"	
CAPM18,8B	18,8	25		-	
CAPM20	20	13		-	
CAPM20B	20	25		-	
CAPM20,6	20,6	13	M22	13/16"	1/2"
CAPM20,6B	20,6	25		-	
CAPM22	22	25		7/8"	5/8"
CAPM23,8	23,8	13		-	
CAPM23,8B	23,8	25		-	
CAPM24,6	24,6	13	M25	-	
CAPM24,6B	24,6	25	M25	-	
CAPM25,1	25,1	13	M26	1"	
CAPM25,1B	25,1	25	M26	1"	
CAPM26,9	26,9	25		-	
CAPM28,6	28,6	25	M30	1.1/8"	7/8"
CAPM28,6B	28,6	38	M30	1.1/8"	7/8"
CAPM31,2	31,2	38	M32	1.1/4"	1"
CAPM34,9	34,9	25	M35	1.3/8"	-
CAPM34,9B	34,9	38	M35	1.3/8"	-
CAPM38,1	38,1	38	M39	1.1/2"	-
CAPM38,1B	38,1	50	M39	1.1/2"	-
CAPM40,8	40,8	38		1.5/8"	
CAPM41,3	41,3	38	M42	-	1.1/4"
CAPM41,3B	41,3	50	M42	-	1.1/4"
CAPM44,5	44,5	38	M45	-	1.3/8"
CAPM44,5B	44,5	50	M45	-	1.3/8"
CAPM50,8	50,8	50		2"	

## SPINA CILINDRICA PER ALTE TEMPERATURE

DESCRIZIONE	
MATERIALE	SILICONE
COLORE	NATURALE
NOTE	



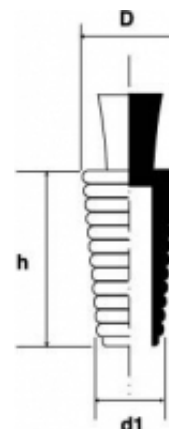
CODICE	D	D1	H1	H2
SCS1.6	1,6	1,2	9,5	8,6
SCS1.7	1,7	1,2	15,9	15,5
SCS1.9	1,9	1,2	15,5	15
SCS2.3	2,3	1,3	15,9	15,9
SCS2.4	2,4	1,3	17,8	17,8
SCS2.7	2,7	2,1	25,4	25,4
SCS2.8	2,8	1,6	25,4	25,4
SCS3	3	2,1	25,4	25,4
SCS3.2	3,2	1,6	15,9	15,9
SCS3.3	3,3	2,4	16,5	17,8
SCS3.3B	3,3	2,4	25,4	25,4
SCS3.6	3,6	2,2	15,9	14,2
SCS3.9	3,9	1,6	16,1	15,9
SCS4	4	1,6	15,9	19,1
SCS4B	4	2,1	31,8	31,8
SCS4.1	4,1	2,4	15,9	14,8
SCS5	5	2,8	15,9	15,9
SCS5B	5	2,8	25,4	25,4
SCS5.5	5,5	3,3	25,4	25,4
SCS5.7	5,7	3,2	25,4	25,4
SCS6.5	6,5	3,3	25,4	25,4
SCS7.0	7	3,2	23,8	23,4
SCS7.9	7,9	3,9	31,8	31,8
SCS8.5	8,5	6,4	19,2	27,9
SCS8.5B	8,5	3,9	25,4	25,4
SCS8.9	8,9	4,9	22,4	23,5
SCS9.8	9,8	3,9	25,4	25,4
SCS10.2	10,2	4	25,4	25,4
SCS10.4	10,4	4,9	25,6	25,4
SCS10.5	10,5	4	13,3	19,2

CODICE	D	D1	H1	H2
SCS11.3	11,3	6,5	25,4	25,2
SCS11.3B	11,3	6,5	25,4	25,4
SCS11.9	11,9	6,4	25,4	25,4
SCS12	12	6,2	25,4	25,4
SCS12.6	12,6	6,4	25,4	25,4
SCS13	13	6,5	25,4	24,3
SCS13.5	13,5	6,4	25,4	25,4
SCS15.5	15,5	6,4	25,4	25,4
SCS16.3	16,3	9,5	25,4	25,4
SCS18	18	9,5	31,8	33,7
SCS19.6	19,6	9,5	25,4	23,6
SCS22.8	22,8	9,5	25,4	25,4
SCS25.9	25,9	9,5	25,4	24,6



## SPINA CON MANIGLIA PER ALTE TEMPERATURE

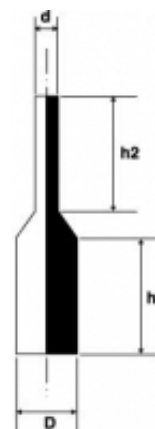
DESCRIZIONE	
MATERIALE	SILICONE
COLORE	NATURALE
NOTE	



CODICE	D	D1	H
SSM4	6	4	25,4
SSM6	8	6	25,4
SSM8	10	8	25,4
SSM10	12	10	25,4
SSM12	14	12	25,4
SSM14	16	14	25,4
SSM16	18	16	25,4
SSM18	20	18	25,4
SSM20	22,5	20	25,4
SSM22,5	24	22,5	25,4
SSM24	26	24	25,4
SSM26	28	26	25,4
SSM25,4	28,6	25,4	25,4
SSM28,6	31,8	28,6	25,4

## SPINA CILINDRICA PER MEDIE TEMPERATURE

DESCRIZIONE	
MATERIALE	NEOPRENE
COLORE	NERO
NOTE	

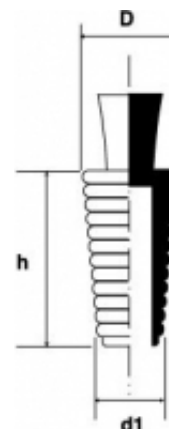


CODICE	D	D1	H1	H2
SCE1.6	1,6	1,2	9,5	8,6
SCE1.7	1,7	1,2	15,9	15,5
SCE1.9	1,9	1,2	15,5	15
SCE2.3	2,3	1,3	15,9	15,9
SCE2.4	2,4	1,3	17,8	17,8
SCE2.7	2,7	2,1	25,4	25,4
SCE2.8	2,8	1,6	25,4	25,4
SCE3	3	2,1	25,4	25,4
SCE3.2	3,2	1,6	15,9	15,9
SCE3.3	3,3	2,4	16,5	17,8
SCE3.3B	3,3	2,4	25,4	25,4
SCE3.6	3,6	2,2	15,9	14,2
SCE3.9	3,9	1,6	16,1	15,9
SCE4	4	1,6	15,9	19,1
SCE4B	4	2,1	31,8	31,8
SCE4.1	4,1	2,4	15,9	14,8
SCE5	5	2,8	15,9	15,9
SCE5B	5	2,8	25,4	25,4
SCE5.5	5,5	3,3	25,4	25,4
SCE5.7	5,7	3,2	25,4	25,4
SCE6.5	6,5	3,3	25,4	25,4
SCE7	7	3,2	23,8	23,4
SCE7.9	7,9	3,9	31,8	31,8
SCE8.5	8,5	6,4	19,2	27,9
SCE8.5B	8,5	3,9	25,4	25,4
SCE8.9	8,9	4,9	22,4	23,5
SCE9.8	9,8	3,9	25,4	25,4
SCE10.2	10,2	4	25,4	25,4
SCE10.4	10,4	4,9	25,6	25,4
SCE10.5	10,5	4	13,3	19,2

CODICE	D	D1	H1	H2
SCE11.3	11,3	6,5	25,4	25,2
SCE11.3B	11,3	6,5	25,4	25,4
SCE11.9	11,9	6,4	25,4	25,4
SCE12	12	6,2	25,4	25,4
SCE12.6	12,6	6,4	25,4	25,4
SCE13	13	6,5	25,4	24,3
SCE13.5	13,5	6,4	25,4	25,4
SCE15.5	15,5	6,4	25,4	25,4
SCE16.3	16,3	9,5	25,4	25,4
SCE18	18	9,5	31,8	33,7
SCE19.6	19,6	9,5	25,4	23,6
SCE22.8	22,8	9,5	25,4	25,4
SCE25.9	25,9	9,5	25,4	24,6

## SPINA CON MANIGLIA PER MEDIE TEMPERATURE

DESCRIZIONE	
MATERIALE	EPDM
COLORE	NERO
NOTE	



CODICE	D	D1	H
SEM4	6	4	25,4
SEM6	8	6	25,4
SEM8	10	8	25,4
SEM10	12	10	25,4
SEM12	14	12	25,4
SEM14	16	14	25,4
SEM16	18	16	25,4
SEM18	20	18	25,4
SEM20	22,5	20	25,4
SEM22,5	24	22,5	25,4
SEM24	26	24	25,4
SEM26	28	26	25,4
SEM25,4	28,6	25,4	25,4
SEM28,6	31,8	28,6	25,4

## NASTRI ADESIVI POLIESTERE VERDE MAX 200°

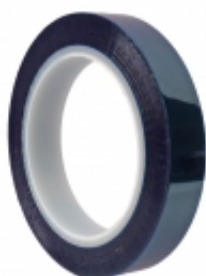
DESCRIZIONE	
<b>MATERIALE</b>	POLIESTERE
<b>COLORE</b>	VERDE
<b>NOTE</b>	<ul style="list-style-type: none"> <li>- Incollaggio veloce</li> <li>- Facile rimozione senza lasciare residui</li> <li>- Spessore del nastro 25 micron</li> </ul>



CODICE	LARGHEZZA	LUNGHEZZA
NAT2-1	12 mm	66 mt
NAT2-2	18 mm	66 mt
NAT2-3	25 mm	66 mt
NAT2-4	30 mm	66 mt
NAT2-5	40 mm	66 mt
NAT2-6	50 mm	66 mt
NAT2-7	75 mm	66 mt
NAT2-8	100 mm	66 mt
NAT2-9	250 mm	66 mt
NAT2-10	450 mm	66 mt

## NASTRI ADESIVI POLIESTERE BLU MAX 200°

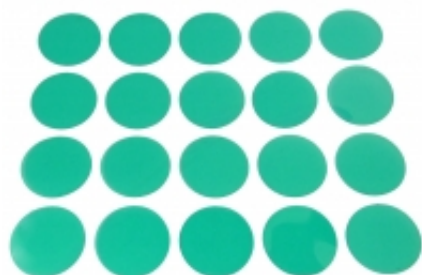
DESCRIZIONE	
<b>MATERIALE</b>	POLIESTERE
<b>COLORE</b>	BLU
<b>NOTE</b>	<ul style="list-style-type: none"> <li>- Incollaggio veloce</li> <li>- Facile rimozione senza lasciare residui</li> <li>- Spessore del nastro 25 micron</li> </ul>



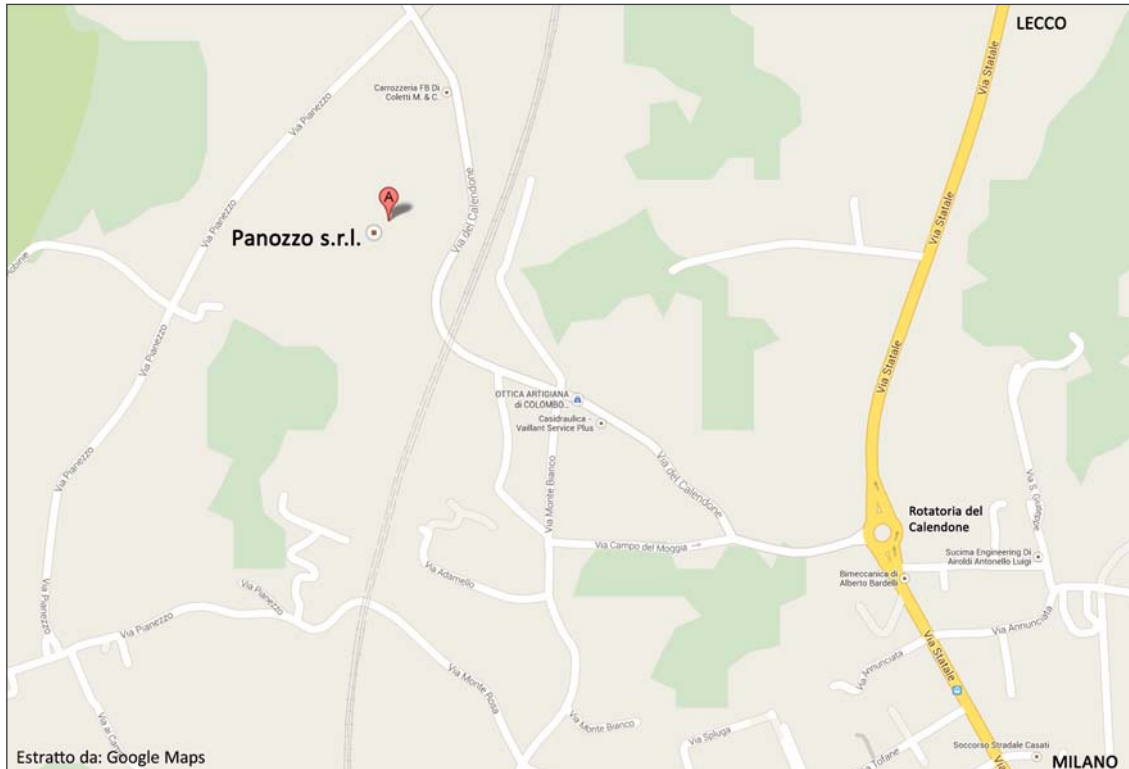
CODICE	LARGHEZZA	LUNGHEZZA
NAT3-1	12 mm	66 mt
NAT3-2	25 mm	66 mt
NAT3-3	50 mm	66 mt

## DISCHI ADESIVI VERDI MAX 200°

DESCRIZIONE	
MATERIALE	POLIESTERE
COLORE	VERDE
NOTE	



CODICE	D	PZ PER ROTOLO
DAT1-1	12	2000
DAT1-2	15	2000
DAT1-3	18	1000
DAT1-4	20	1000
DAT1-5	25	500
DAT1-6	30	500
DAT1-7	40	250
DAT1-8	50	250



### DOVE SIAMO:

Via del Calendone 50/H  
23807 - MERATE (LC)

### COME RAGGIUNGERCI

da Milano: A51 Tangenziale EST direzione per  
Lecco SS.342 dir. (ex SS. 36)

da Lecco: SS. 342 dir. in direzione di Milano, all'altezza della  
prima rotatoria in comune di Merate imboccate la svolta  
a destra su via del Calendone

da Bergamo: provenendo dalla SP. 54, oltrepassando il ponte di  
Paderno d'Adda, proseguire in direzione Lecco sulla SS. 343 dir.,  
alla terza rotatoria svoltare a sinistra verso via del Calendone





Via del Calendone 50/H  
23807 - MERATE (LC) - ITALY  
Tel: +39.039.9275363 - Fax: +39.039.9275321  
E-mail: [commerciale@panozzosrl.com](mailto:commerciale@panozzosrl.com)  
Website: [www.panozzosrl.com](http://www.panozzosrl.com)

