



PROTEZIONE FLANGE  
*flanges protection*

## I NOSTRI PRODOTTI

*Our products*



**CHIUSURA FORI**  
*hole and threaded protection*



**PROTEZIONE FILETTI**  
*threaded protections*



**CHIUSURA TUBI**  
*protection and ending pipe*



**ACCESSORI TUBI E ARREDO**  
*accessories pipes*



**PROTEZIONE FLANGE**  
*flanges protection*



**TAPPI PER VERNICIATURA**  
*high temperature protection*



**VITI E ARTICOLI PER IL FISSAGGIO IN PLASTICA**  
*fasteners and fixings*



**ASSEMBLAGGIO**  
*assembling*



**ARTICOLI TECNICI VARI**  
*technical articles*



**PROTEZIONI PER IMBALLAGGI**  
*packaging protection*

## PROTEZIONE FLANGE



COPERCHI PER FLANGE  
Pag. 4



COPERCHI PER FLANGE  
RIDOTTI  
Pag. 5



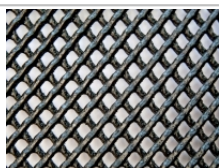
COPERTURE PER FLANGE  
SAE  
Pag. 6



DISCHI ADESIVI FLANGE  
Pag. 7



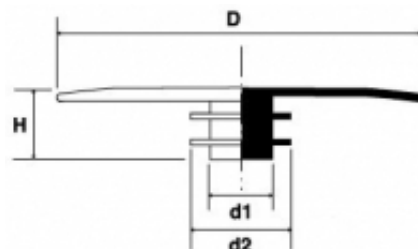
DISCHI PER FLANGE  
Pag. 9



RETI PER PROTEZIONE  
FLANGE  
Pag. 13

## COPERCHI PER FLANGE

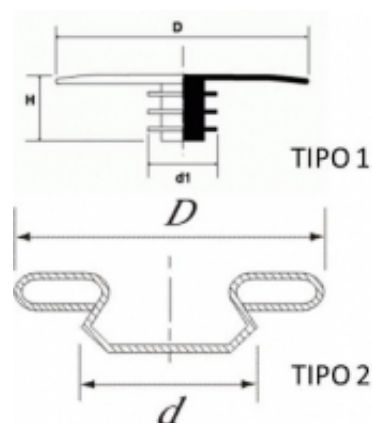
DESCRIZIONE	
MATERIALE	POLIETILENE
COLORE	GIALLO
NOTE	



CODICE	D	D1	D2	H	GAS	DN	DIAM. INT. FLANGIA MIN.	DIAM. INT. FLANGIA MAX.
CXF10	86	7	14,1	15,4	3/8"	DN 10	9	13,6
CXF15	90	9,1	19,2	16,1	1/2"	DN 15	13,2	17,3
CXF20	100	14,3	24	21,1	3/4"	DN 20	19,5	22,3
CXF25	110	18,4	29,9	21	1"	DN 25	24	28,5
CXF32	136	22,5	39,1	20	1.1/4"	DN 32	30	30,2
CXF40	146	30	45	21	1.1/2"	DN 40	37,8	43,1
CXF50	160	40	56	20,3	2"	DN 50	48	54,5
CXF65	181	53	72	20,5	2.1/2"	DN 65	63,5	70,3
CXF80	195	67	85	24,7	3"	DN 80	76	82,5
CXF100	217	90	109,25	23,6	4"	DN 100	97	107,1
CXF125	246	111	134	26,1	5"	DN 125	118	131,7
CXF150	280	139,5	164	32,2	6"	DN 150	148	159,3
CXF200	336	187	208,6	33,5	8"	DN 200	184	208
CXF250	403	244	266	35,6	10"	DN 250	238	260,4
CXF300	450	284	319	48,5	12"	DN 300	285	315

## COPERCHI PER FLANGE RIDOTTI

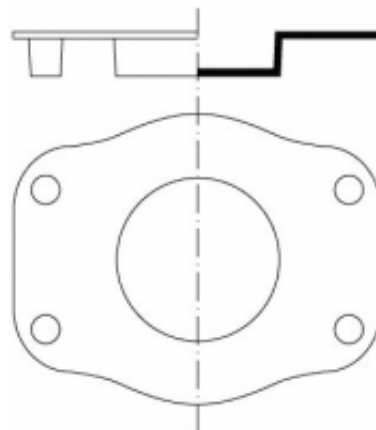
DESCRIZIONE	
<b>MATERIALE</b>	POLIETILENE / EVA
<b>COLORE</b>	GIALLO
<b>NOTE</b>	MATERIALE TIPO 1: POLIETILENE MATERIALE TIPO 2: EVA Su richiesta possiamo modificare il colore standard e personalizzare il diametro delle testa.



CODICE	D	D1	H	GAS	DN	DIAM. INT. FLANGIA MIN.	DIAM. INT. FLANGIA MAX.	TIPO
CXFR15	45	19	16,5	1/2"	DN15	11	18	1
CXFR20	58	24	16,5	3/4"	DN20	16	23	1
CXFR25	70	30	19,5	1"	DN25	21	29	1
CXFR32	78	39	29,5	1.1/4"	DN32	30	37	1
CXFR40	88	45	29,5	1.1/2"	DN40	37	43	1
CXFR50	102	56	29,5	2"	DN50	43	54	1
CXFR65	122	72	34,5	2.1/2"	DN65	61	70	1
CXFR80	138	85	34,5	3"	DN80	74	83	1
CXFR100	163	119	36,5	4"	DN100	80	110	1
CXFR125	190	143	36,5	5"	DN125	100	135	1
CXFR150	215	170	36,5	6"	DN150	130	167	1
CXFR200	270	221	41,5	8"	DN200	180	214	1
CXFR250	345	275	41,5	10"	DN250	232	267	1
CXFR300	408	325	41,5	12"	DN300	285	316	1
CXFR350	465	325-341		14"	DN350			2
CXFR400	530	374-392		16"	DN400			2
CXFR450	570	424-443		18"	DN450			2
CXFR500	625	472-494		20"	DN500			2
CXFR600	725	570-596		24"	DN600			2

## COPERTURE PER FLANGE SAE

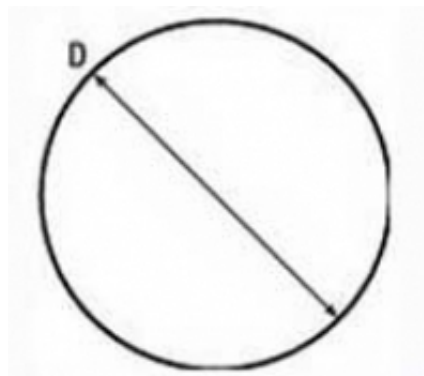
DESCRIZIONE	
<b>MATERIALE</b>	POLIETILENE
<b>COLORE</b>	BLU-ROSSO
<b>NOTE</b>	



CODICE	GAS	SERIE
CPFS1/2	1/2"	3000
CPFS3/4	3/4"	3000
CPFS3/4B	3/4"	6000
CPFS1	1"	3000
CPFS1B	1"	6000
CPFS1.1/4	1.1/4"	3000
CPFS1.1/4B	1.1/4"	6000
CPFS1.1/2	1.1/2"	3000
CPFS1.1/2B	1.1/2"	6000
CPFS2	2"	3000
CPFS2B	2"	6000
CPFS2.1/2	2.1/2"	3000

## DISCHI ADESIVI FLANGE

DESCRIZIONE	
MATERIALE	GOMMA
COLORE	NERO
NOTE	



CODICE	D	ANSI	DN	SERIE GRUPPI PRESS (LBS)	SERIE GRUPPI PRESS (BAR)
ADE1/2"	36	1/2"		150,300,400,600,900,1500,2500	
ADEDN10	40		DN10		6,10,16,25,40,64
ADEDN15	45	3/4"	DN15		6,10,16,25,40,64
ADE1"	54	1"		150,300,400,600,900,1500,2500	
ADEDN20	58		DN20		6,10,16,25,40,64
ADEDN25	68		DN25		6,10,16,25,40,64
ADE1 1/2"	75	1 1/2"		150,300,400,600,900,1500,2500	
ADEDN32	78		DN32		6,10,16,25,40,64
ADEDN40	88		DN40		6,10,16,25,40,64
ADE2"	95	2"		150,300,400,600,900,1500,2500	
ADEDN50	102		DN50		6,10,16,25,40,64
ADEDN65	122		DN65		6,10,16,25,40,64
ADE3"	130	3"		150,300,400,600,900,1500,2500	
ADEDN80	138		DN80		6,10,16,25,40,64
ADEDN100	158		DN100		6,10,16,25,40,64
ADE4"	160	4"		150,300,400,600,900,1500,2500	
ADEDN125	188		DN125		6,10,16,25,40,64
ADE5"	200	5"		150,300,400,600,900,1500,2500	
ADEDN150	212		DN150		6,10,16,25,40,64
ADE6"	220	6"		150,300,400,600,900,1500,2500	
ADEDN200	268		DN200		6,10,16,25,40,64
ADE8"	275	8"		150,300,400,600,900,1500,2500	

CODICE	D	ANSI	DN	SERIE GRUPPI PRESS (LBS)	SERIE GRUPPI PRESS (BAR)
ADE10"	330	10"		150,300,400,600,900,1 500,2500	
ADE12"	390	12"		150,300,400,600,900,1 500,2500	
ADE14"	415	14"		150,300,400,600,900,1 500,2500	
ADE16"	475	16"		150,300,400,600,900,1 500,2500	
ADE18"	540	18"		150,300,400,600,900,1 500,2500	
ADE20"	590	20"		150,300,400,600,900,1 500,2500	
ADE24"	700	24"		150,300,400,600,900,1 500,2500	



## DISCHI PER FLANGE

DESCRIZIONE	
MATERIALE	LDPE
COLORE	NERO
NOTE	



CODICE	DIAMETRO NOMINALE	DIAMETRO DISCO	LUNGH. UTILE FASC.	FORO
DPF6-10	DN 10	75	50	11
DPF6-15	DN 15	80	55	11
DPF6-20	DN 20	90	65	11
DPF6-25	DN 25	100	75	11
DPF6-32	DN 32	120	90	14
DPF6-40	DN 40	130	100	14
DPF6-50	DN 50	140	110	14
DPF6-65	DN 65	160	130	14
DPF6-80	DN 80	190	150	18
DPF6-100	DN 100	210	170	18
DPF6-125	DN 125	240	200	18
DPF6-150	DN 150	265	225	18
DPF6-200	DN 200	320	280	18
DPF6-250	DN 250	375	335	18
DPF6-300	DN 300	440	395	22
DPF6-350	DN 350	490	445	22
DPF6-400	DN 400	540	495	22
DPF6-500	DN 500	645	600	22
DPF6-600	DN 600	755	705	24
DPF10-10	DN 10	90	60	14
DPF10-15	DN 15	95	65	14
DPF10-20	DN 20	105	75	14
DPF10-25	DN 25	115	85	14
DPF10-32	DN 32	140	100	18
DPF10-40	DN 40	150	110	18
DPF10-50	DN 50	165	125	18
DPF10-65	DN 65	185	145	18
DPF10-80	DN 80	200	160	18
DPF10-100	DN 100	220	180	18
DPF10-125	DN 125	250	210	18
DPF10-150	DN 150	285	240	22
DPF10-200	DN 200	340	295	22
DPF10-250	DN 250	395	350	22

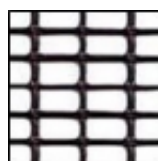
CODICE	DIAMETRO NOMINALE	DIAMETRO DISCO	LUNGH. UTILE FASC.	FORO
DPF10-300	DN 300	445	400	22
DPF10-350	DN 350	505	460	22
DPF10-400	DN 400	565	515	26
DPF10-500	DN 500	670	620	26
DPF10-600	DN 600	780	725	27
DPF16-10	DN 10	90	60	14
DPF16-15	DN 15	95	65	14
DPF16-20	DN 20	105	75	14
DPF16-25	DN 25	115	85	14
DPF16-32	DN 32	140	100	18
DPF16-40	DN 40	150	110	18
DPF16-50	DN 50	165	125	18
DPF16-65	DN 65	185	145	18
DPF16-80	DN 80	200	160	18
DPF16-100	DN 100	220	180	18
DPF16-125	DN 125	250	210	18
DPF16-150	DN 150	285	240	22
DPF16-200	DN 200	340	295	22
DPF16-250	DN 250	405	355	26
DPF16-300	DN 300	460	410	26
DPF16-350	DN 350	520	470	26
DPF16-400	DN 400	580	525	30
DPF16-500	DN 500	715	650	33
DPF16-600	DN 600	840	770	33
DPF25-10	DN 10	90	60	14
DPF25-15	DN 15	95	65	14
DPF25-20	DN 20	105	75	14
DPF25-25	DN 25	115	85	14
DPF25-32	DN 32	140	100	18
DPF25-40	DN 40	150	110	18
DPF25-50	DN 50	165	125	18
DPF25-65	DN 65	185	145	18
DPF25-80	DN 80	200	160	18
DPF25-100	DN 100	235	190	22
DPF25-125	DN 125	270	220	26
DPF25-150	DN 150	300	250	26
DPF25-200	DN 200	360	310	26
DPF25-250	DN 250	425	370	30
DPF25-300	DN 300	485	430	30
DPF25-350	DN 350	555	490	33
DPF25-400	DN 400	620	550	36
DPF25-500	DN 500	730	660	36
DPF25-600	DN 600	845	770	36
DPF40-10	DN 10	90	60	14
DPF40-15	DN 15	95	65	14
DPF40-20	DN 20	105	75	14
DPF40-25	DN 25	115	85	14
DPF40-32	DN 32	140	100	18
DPF40-40	DN 40	150	110	18
DPF40-50	DN 50	165	125	18
DPF40-65	DN 65	185	145	18
DPF40-80	DN 80	200	160	18
DPF40-100	DN 100	235	190	22
DPF40-125	DN 125	270	220	26
DPF40-150	DN 150	300	250	26
DPF40-200	DN 200	375	320	30
DPF40-250	DN 250	450	385	33

CODICE	DIAMETRO NOMINALE	DIAMETRO DISCO	LUNGH. UTILE FASC.	FORO
DPF40-300	DN 300	515	450	33
DPF40-350	DN 350	580	510	36
DPF40-400	DN 400	660	585	39
DPF40-500	DN 500	755	670	42
DPF1/2"-150	1/2"	88,9	60,3	15,9
DPF3/4"-150	3/4"	98,4	69,9	15,9
DPF1"-150	1"	108	79,4	15,9
DPF1.1/4"-150	1.1/4"	117,5	88,9	15,9
DPF1.1/2"-150	1.1/2"	127	98,4	15,9
DPF2"-150	2"	152,4	120,7	19,1
DPF2.1/2"-150	2.1/2"	177,8	139,7	19,1
DPF3"-150	3"	190,5	152,4	19,1
DPF3.1/2"-150	3.1/2"	215,9	177,8	19,1
DPF4"-150	4"	228,6	190,5	19,1
DPF5"-150	5"	254	215,9	22,2
DPF6"-150	6"	279,4	241,3	22,2
DPF8"-150	8"	342,9	298,5	22,2
DPF10"-150	10"	406,4	362	25,4
DPF12"-150	12"	482,6	431,8	25,4
DPF14"-150	14"	533,4	476,3	28,6
DPF16"-150	16"	596,9	539,8	28,6
DPF18"-150	18"	635	577,9	31,8
DPF20"-150	20"	698,5	635	31,8
DPF22"-150	22"	749,3	698,5	34,9
DPF24"-150	24"	812,8	743	34,9
DPF26"-150	26"	870	806,5	34,9
DPF28"-150	28"	927,1	863,6	34,9
DPF30"-150	30"	984,3	914,4	34,9
DPF32"-150	32"	1060,5	977,9	41,3
DPF34"-150	34"	1111,3	1028,7	41,3
DPF36"-150	36"	1168,4	1085,9	41,3
DPF1/2"-300	1/2"	95,3	66,7	15,9
DPF3/4"-300	3/4"	117,5	82,6	19,1
DPF1"-300	1"	123,8	88,9	19,1
DPF1.1/4"-300	1.1/4"	133,4	98,4	19,1
DPF1.1/2"-300	1.1/2"	155,6	114,3	22,2
DPF2"-300	2"	165,1	127	19,1
DPF2.1/2"-300	2.1/2"	190,5	149,2	22,2
DPF3"-300	3"	209,6	168,3	22,2
DPF3.1/2"-300	3.1/2"	228,6	184,2	22,2
DPF4"-300	4"	254	200	22,2
DPF5"-300	5"	279,4	235	22,2
DPF6"-300	6"	317,5	269,9	22,2
DPF8"-300	8"	381	330,2	25,4
DPF10"-300	10"	444,5	387,4	28,6
DPF12"-300	12"	520,7	450,9	31,8
DPF14"-300	14"	584,2	514,4	31,8
DPF16"-300	16"	647,7	571,5	34,9
DPF18"-300	18"	711,2	628,7	34,9
DPF20"-300	20"	774,7	685,8	34,9
DPF22"-300	22"	838,2	743	41,3
DPF24"-300	24"	914,4	812,8	41,3
DPF26"-300	26"	971,6	876,3	44,5
DPF28"-300	28"	1035,1	939,8	44,5
DPF30"-300	30"	1092,2	997	47,6
DPF32"-300	32"	1149,4	1054,1	50,8
DPF34"-300	34"	1206,5	1104,9	50,8

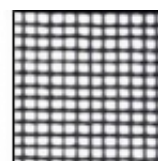
CODICE	DIAMETRO NOMINALE	DIAMETRO DISCO	LUNGH. UTILE FASC.	FORO
DPF1/2"-600	1/2"	95,3	66,7	15,9
DPF3/4"-600	3/4"	117,5	82,6	19,1
DPF1"-600	1"	123,8	88,9	19,1
DPF1.1/4"-600	1.1/4"	133,4	98,4	19,1
DPF1.1/2"-600	1.1/2"	155,6	114,3	22,2
DPF2"-600	2"	165,1	127	19,1
DPF2.1/2"-600	2.1/2"	190,5	149,2	22,2
DPF3"-600	3"	209,6	168,3	22,2
DPF3.1/2"-600	3.1/2"	228,6	184,2	25,4
DPF4"-600	4"	273,1	215,9	25,4
DPF5"-600	5"	330,2	266,7	28,6
DPF6"-600	6"	355,6	292,1	28,6
DPF8"-600	8"	419,1	349,3	31,8
DPF10"-600	10"	508	431,8	34,9
DPF12"-600	12"	558,8	489	34,9
DPF14"-600	14"	590,6	527,1	38,1
DPF16"-600	16"	685,8	603,3	41,3
DPF18"-600	18"	743	654,1	44,5
DPF20"-600	20"	812,8	723,9	44,5
DPF22"-600	22"	870	777,9	44,5
DPF24"-600	24"	939,8	838,2	50,8
DPF26"-600	26"	1016	914,4	50,8
DPF28"-600	28"	1073,2	965,2	54
DPF30"-600	30"	1130,3	1022,4	54
DPF32"-600	32"	1193,8	1079,5	60,3
DPF1/2"-900	1/2"	120,7	82,6	22,2
DPF3/4"-900	3/4"	130,2	88,9	22,2
DPF1"-900	1"	149,2	101,6	25,4
DPF1.1/4"-900	1.1/4"	158,8	123,8	25,4
DPF1.1/2"-900	1.1/2"	177,8	123,8	28,6
DPF2"-900	2"	215,9	165,1	25,4
DPF2.1/2"-900	2.1/2"	244,5	190,5	28,6
DPF3"-900	3"	241,3	190,5	25,4
DPF4"-900	4"	292,1	235	31,8
DPF5"-900	5"	349,3	279,4	34,9
DPF6"-900	6"	381	317,5	31,8
DPF8"-900	8"	469,9	393,7	38,1
DPF10"-900	10"	546,1	469,9	38,1
DPF12"-900	12"	609,6	533,4	38,1
DPF14"-900	14"	641,4	558,8	41,3
DPF16"-900	16"	704,9	616	44,5
DPF18"-900	18"	787,4	685,8	50,8
DPF20"-900	20"	857,3	749,3	54
DPF24"-900	24"	1041,4	901,7	66,7
DPF26"-900	26"	1085,9	952,5	73
DPF28"-900	28"	1168,4	1022,4	79,4

## RETI PER PROTEZIONE FLANGE

DESCRIZIONE	
<b>MATERIALE</b>	POLIETILENE
<b>COLORE</b>	NERO - NATURALE
<b>NOTE</b>	Le reti in polietilene sono la soluzione ideale per la protezione delle flange e di prodotti semilavorati contro il rischio di danneggiamento da urti



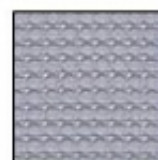
RPF 10,5X6-1



RPF 3,5X3,5-0,75

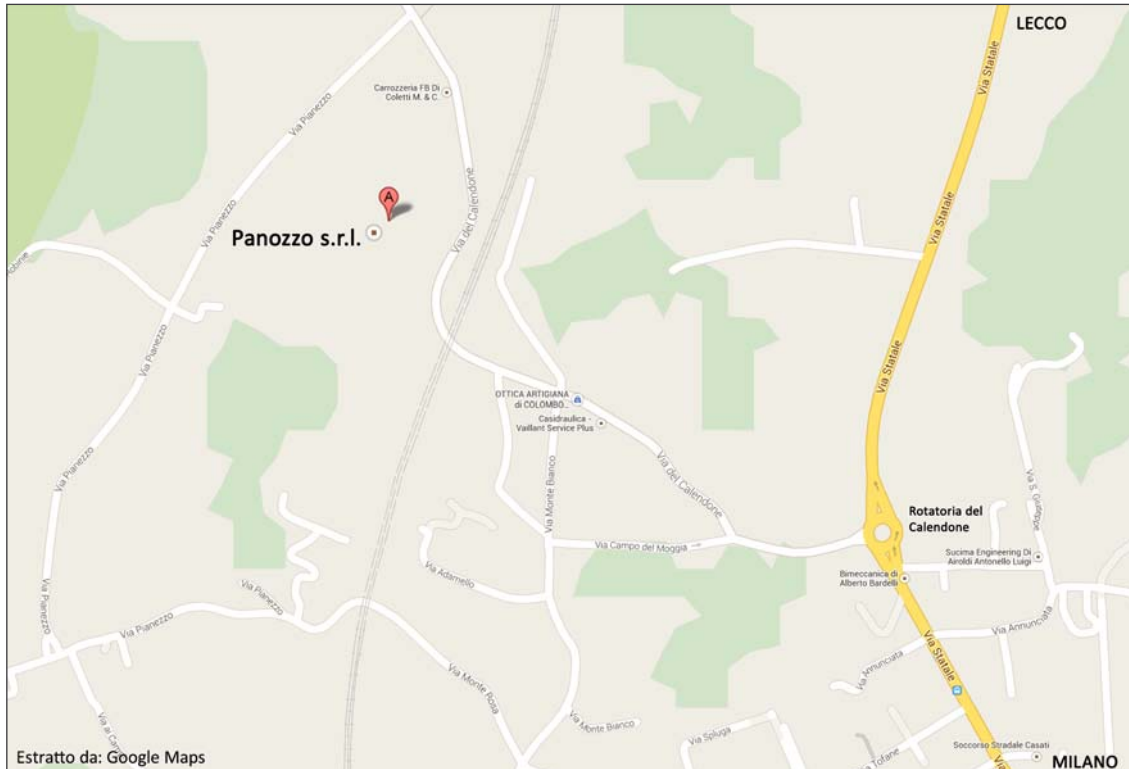


RPF 11X10-6



RPF 5X5-1

CODICE	SPESSORE	TEMPERATURA MAX	MAGLIA	MATERIALE	COLORE
RPF 3,5X3,5-0,75	0,75	90	3,5X3,5	HDPE	NERO
RPF 10,5X6-1	1	90	10,5X6	HDPE	NERO
RPF 5X5-1	1	110	5X5	PP	NEUTRO
RPF 11X10-6	1	90	11X10	HDPE ESP.	NERO



### DOVE SIAMO:

Via del Calendone 50/H  
23807 - MERATE (LC)

### COME RAGGIUNGERCI

da Milano: A51 Tangenziale EST direzione per  
Lecco SS.342 dir. (ex SS. 36)

da Lecco: SS. 342 dir. in direzione di Milano, all'altezza della  
prima rotatoria in comune di Merate imboccate la svolta  
a destra su via del Calendone

da Bergamo: provenendo dalla SP. 54, oltrepassando il ponte di  
Paderno d'Adda, proseguire in direzione Lecco sulla SS. 343 dir.,  
alla terza rotatoria svoltare a sinistra verso via del Calendone



**TAPPI E VITERIA IN PLASTICA**  
*plastic plugs and plastic screws*

Via del Calendone 50/H  
23807 - MERATE (LC) - ITALY  
Tel: +39.039.9275363 - Fax: +39.039.9275321  
E-mail: [commerciale@panozzosrl.com](mailto:commerciale@panozzosrl.com)  
Website: [www.panozzosrl.com](http://www.panozzosrl.com)

